

WTW Werkzeugbau GmbH

Wir fertigen Präzision



Über Uns

WTW Werkzeugbau ist Ihr zuverlässiger Partner und Zulieferer aus Wittenberge. Seit 1992 entwickeln, produzieren, montieren und warten wir Werkzeuge, Vorrichtungen und Präzisionsteile für unsere Kunden aus den unterschiedlichsten Branchen. Überzeugen auch Sie sich von der hohen Qualität und den Fähigkeiten unserer Fertigung.



Vision

Wir setzen auf nachhaltiges Wachstum, anspruchsvolle Technologien und langfristige Partnerschaften mit unseren Kunden und Lieferanten.



Mission

Excellence in Kundenzufriedenheit und Technologie ist unsere Mission.



Goals

Innovation durch zukunftssträchtige Technologien. Wachstum durch Kooperation. Full Service als Versprechen.

Wir möchten Netzwerke und Partnerschaften gründen, erweitern, neu definieren. Lassen Sie uns gemeinsam diesen Weg gehen.



Unsere Kernkompetenzen im Überblick

Wir sind der richtige Ansprechpartner

Wir sind zuverlässiger Partner und Zulieferer für:

Automatisierungstechnik
 Maschinenbau
 Werkzeug- und Formenbau
 Kunststofftechnik
 Automotive
 Medizintechnik
 Antriebs- und Getriebetechnik
 Verpackungsindustrie
 Feinmechanik, Mechatronik und Optik

Fertigungsprogramm:

Vorrichtungen

u.a. Mess-, Prüf-, Spann-, Halte-,
Schweißvorrichtungen, Greifersysteme

Werkzeuge

u.a. Sonderspannbacken,
Montagewerkzeuge, Stanzwerkzeuge,
Druckgussformen, Pressformen

Präzisionsteile

Dreh- und Frästeile ab 1 ST

Montage, Wartung, Reparatur:

Vorrichtungen, Baugruppen,
Werkzeuge

Alleinstellungsmerkmale:

Spezialisierung auf Kleinstserien und
Prototypen

Komplexe Bauteile mit engen
Toleranzen, Oberflächenbehandlung
u.a. geschliffen, poliert, gehärtet,
nitriert, eloxiert, coated, chromatiert,
diamantbeschichtet, titanbeschichtet,
pulverbeschichtet, galvanisiert

Alles aus einer Hand!

Montage kompletter Baugruppen
Verlängerte Werkbank
Entwicklungspartnerschaft
Bauteiloptimierung
Erprobung

Ein Angebot ist eine Bewerbung

Wir bieten unseren Kunden

CAD

CAM

Lohnarbeit

Werkzeugbau

Vorrichtungsbau

Wartung

Instandsetzung

Präzisionsdreh-
und Frästeile



Unsere Technologie

Wir bieten unseren Kunden

CNC- Fräsen

CNC- Drehen

Koordinatenschleifen

Innenrundsleifen

Flachsleifen

Außenrundsleifen

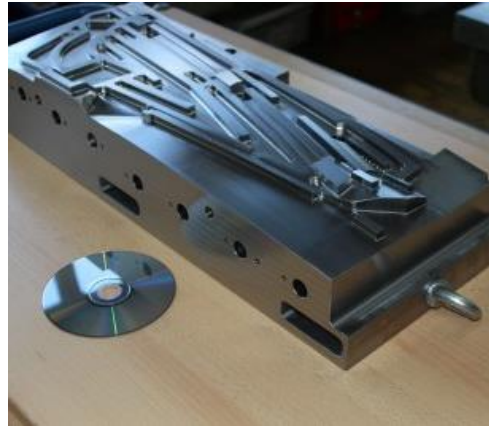
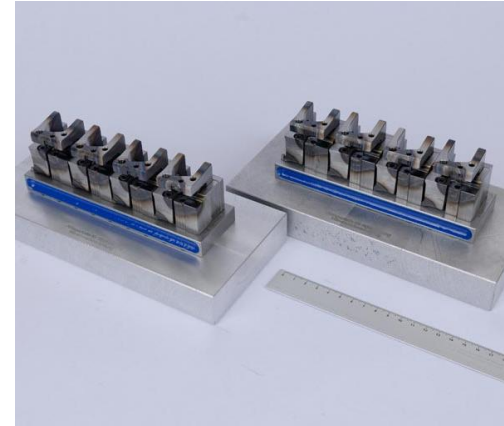
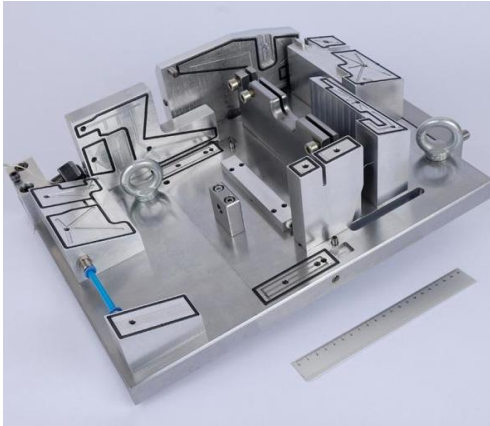
Laserbeschriften

Oberflächenbehandlung*

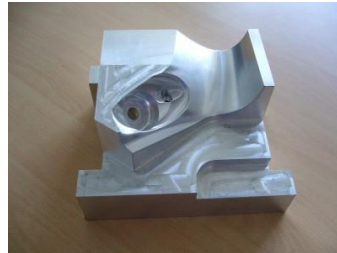
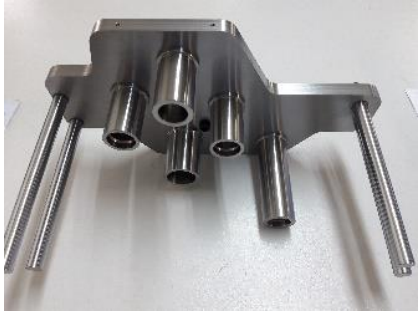
*inkl. über diverse regionale und überregionale Netzwerke – Wärme- und Oberflächenbehandlung nach Kundenwunsch



Portfolio: Einzelteile, Vorrichtungen, Werkzeuge



Portfolio: Einzelteile, Vorrichtungen, Werkzeuge



Fertigung
nach Kunden-
zeichnung

Stückzahlen
ab 1 ST!



Unser Maschinenpark

Fertigungseinrichtungen

Anzahl

CNC-5-Achs Fräsmaschine DMU 70

Y-Achse 400 mm
Z-Achse 400 mm
Tischdurchmesser 700 mm

1

CNC-Bearbeitungszentrum FADAL

Tisch 880 X 400 X 762
Y-Achse 400 mm
Z-Achse 500 mm

1

CNC-Fräsmaschine

Y-Achse 400 mm
Z-Achse 340 mm

2

Konv. Fräsmaschinen

Tisch 1000 X 300 mm

3

CNC Dreh/Fräszentrum DMG Mori NLX 2500

1

CNC zyklengesteuerte Drehmaschine

Max Drehdurchmesser 200 mm
Spindelbohrung 54 mm

1

Drehmaschinen

Spitzenhöhe Max 200 mm
Spitzenweite max. 900 Max 900 mm
Spindelbohrung max. 40 Max 40 mm

3

Koordinatenbohrwerk

Aufspannfläche 1500 X 800 mm

1

Fertigungseinrichtungen

Anzahl

Koordinatenschleifmaschine

Aufspannfläche 1000 X 600 mm
Max. Bearbeitungsgröße \varnothing 250 X 100 mm

1

Flachschleifmaschine

600 X 200 mm
Max Höhe 300 mm

3

Profilschleifmaschine Außendurchm.

140 X 150 mm

1

Rundschleifmaschine Innen-/Außenbearb.

Schleifdurchm. 125 X 175 mm
Max. Spannd. 250 mm
Außenbearb. 280 X 630 mm

1

Keyence 3D-Koordinatenmessgerät

1

Messmittel Werkzeugmikroskop; Optischer Teilkopf 1

Max. Werkstückgewicht 60 kg

CNC-Koordinatenmessmaschine G90 C10.7.6 X 1000

PH9; TP200; SCR200 (über Firmenverbund)
X 1000 Y 700 Z 600

Rundheitsmessgerät RA-116, Konturenmessgerät

Contracer CP-200 (über Firmenverbund)

CAD System Solid Works

In Kooperation mit Ingenieurbüro Naumann:

CAD Systeme CATIA V5

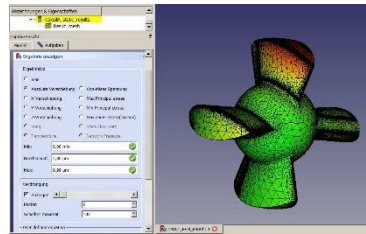
NC Programmiersysteme CATIA V5 UNC Simulation Vericut

Unser Maschinenpark



Full Service: Lösungen von Produktentwicklung bis Fertigung

*Begleitung von Kundenanfrage
bis Prototyp möglich!*



Ihre Vorteile:

- ✓ Entlastung Ihres Tagesgeschäfts
- ✓ Zusätzliche Kapazitäten für simultane Projekte
- ✓ Serienreife anspruchsvolle Produkte
- ✓ Unterstützung auf allen Entwicklungsstufen

Dienstleistungen u.a.

Bei der Umsetzung frei gestalteter Konturen zur Herstellung hochwertiger Produkte werden an den Modell-, Formen- sowie den Werkzeugbau besondere Anforderungen gestellt. Wir unterstützen Sie bei der Erfüllung dieser Aufgabe mit folgenden Leistungen:

Konstruktion

- Formteilentwurf (Design) und fertigungstechnische Aufbereitung
- CAD-Modellierung des Formteils bzw. der Werkzeugaktiv- und passivteile
- Konstruktion von Formelementen in Sondervorrichtungen

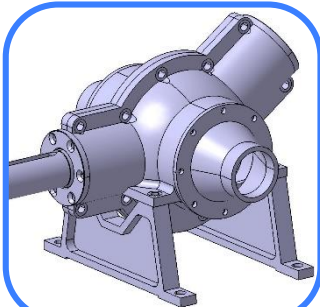
NC-Programmierung

- Programmierung CNC-gesteuerter Fräsmaschinen zur Bearbeitung von:
- Modellen, Werkzeugen, Elektroden (Erodieren)

Erprobung & Bauteiloptimierung

- FEM
- Produktentwicklung

Ziele / Einsatzgebiete unserer Dienstleistungen



Umsetzung von Designentwürfen in CAD- Daten und Modellfertigung

Da im Entwurfprozess die zeichnerische Darstellung nur einen unzureichenden Eindruck des Körpers ermöglicht werden diese Entwürfe als 3D Datenmodell aufgebaut. Anschließend können Modelle zur eindeutigen Ansicht bzw. fotorealistischen Darstellung erstellt werden.



Werkzeugkonstruktion

Zur Herstellung von Formteilen z.B. in der Automobilindustrie werden Formen, Werkzeuge bzw. Vorrichtungen benötigt.

Wir unterstützen Sie bei der Umsetzung:

Werkzeuge der Kunststoffindustrie (Spritzguss, Tiefziehen)
Vorrichtungen zum Fixieren, Prüfen und zum Messen
Stanzwerkzeuge, Druckgusswerkzeuge



Fertigungsvorbereitung

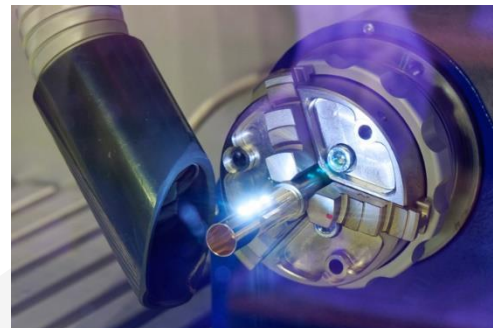
Für die Herstellung der formgebenden Teile eines Werkzeuges, komplizierter Geometrielemente an Vorrichtungen und von Modellen auf CNC Maschinen ist eine umfangreiche Fertigungsvorbereitung notwendig.

Wir unterstützen Sie bei der Fertigungsablaufplanung

JETZT
Weitere Infos und
Referenzbeispiele
anfordern!



Wir fertigen Präzision und entwickeln komplette Lösungen



Fertigung:

- Vorrichtungen
- Werkzeuge
- Einzelteile
- Serienteile
- Reparatur

Dienstleistungen:

- CAD
- CAM
- Produktentwicklung
- Erprobung
- Bauteiloptimierung

Lassen Sie uns jetzt Ihre Anfragen zukommen:

prillwitz@wtw-werkzeugbau.de

https://www.techpilot.de/profiles/WTW-Werkzeugbau-GmbH-34640_de.html



Kontaktieren Sie uns und lernen Sie unsere Möglichkeiten kennen

**Adresse**

Bad Wilsnacker Str. 48
19322 Wittenberge

**Telefon**

03877 - 95 46 53

**E-mail**

prillwitz@wtw-werkzeugbau.de

**Website**

www.wtw-werkzeugbau.de
www.id-cam.de

*Sind Fragen offen geblieben?
Zögern Sie nicht uns zu kontaktieren!
Wir helfen Ihnen gerne dabei Ihre individuelle Lösung zu finden und umzusetzen.*

